

POLİPANEL Poliüretan dolgu lu sandviç panelleri günümüzde soğuk depo izolesinde kullanılan en ideal yapı malzemesidir. Paneller kendi kendini taşıyabilen bir sistemde monte edilirler. Birbirlerine eksantirik kilitle bağlanan paneller 42 kg/m³ poliüretan enjekte edilerek oluşturulurlar. İç yüzeylerde kullanılan hijyenik profillerin kenarları yumşak pvc malzemeden üretilmiştir. Slikon gerektirmeden tüm yüzeyleri hava sızdırmaz bir şekilde birleştirir. Polikabin panelleri sektördeki en temiz birleşme yüzeylerine sahiptir.



AYRINTILAR

- PANEL GENİŞLİĞİ 1160 mm
- PANEL UZUNLUĞU 12000 mm
- SAÇ KALINLIĞI 0.50 mm
- POLİÜRETAN YOĞUNLUĞU 42kg/m³
- PANEL ÜRÜNLERİ
 - DUVAR PANELLERİ**
 - Polyester boyalı saç
 - PVC kaplı saç
 - Galvaniz
 - Krom
 - ZEMİN KAPLAMALARI**
 - Krom
 - Plywood



Hijyenik PVC bağlantı



Dış köşe bağlantı sacı

STANDART KALINLIKLAR

60 mm	-5 / +5 °C
80 mm	
100 mm	
120 mm	-10 / -40 °C
150 mm	



STANDART YÜZEYLER

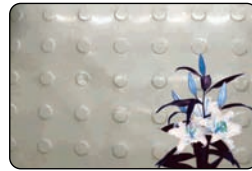
DUVAR & TAVAN PANELLERİ



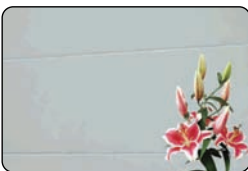
MİKRO TRAPEZ 60 mm



MICRO RIBBED PITCH 20 mm



KROM



İZLİ FORM



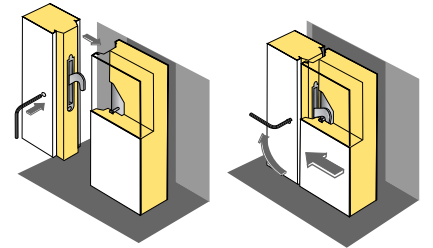
DÜZ FORM

ZEMİN KAPLAMALARI

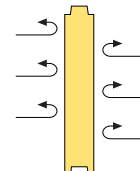


PLYWOOD

PANEL KİLİT SİSTEMLERİ



ISI İLETİM KATSAYILARI



60 mm	0,337	Kcal/h °C m ²
80 mm	0,258	Kcal/h °C m ²
100 mm	0,209	Kcal/h °C m ²
120 mm	0,176	Kcal/h °C m ²
150 mm	0,142	Kcal/h °C m ²

λ= 0,22